

« LES VERLAINIENNES »

Saison 2010

Musée Verlaine 08 310 Juniville 03 24 39 68 00

<http://www.musee-verlaine.fr>

Le Musée Verlaine de Juniville, haut lieu culturel du sud-ardennais, se propose d'accueillir à partir de mars 2010 des artistes peintres, sculpteurs, photographes ...avec pour objectif, la mise en valeur de ce patrimoine et de l'Art en général. Les expositions seront renouvelées chaque mois avec deux ou trois artistes. Le mois de juillet et de septembre seront consacrés à une thématique artistique. Faire découvrir aux jeunes l'art sous toutes ses formes et en milieu rural, c'est aussi un de nos objectifs primordiaux. Les expositions seront toutes gratuites et pourront s'inscrire dans la visite du Musée (avec livret pédagogique ci-joint) lors d'une sortie scolaire de fin d'année ou autre (voir tarifs en dernière page).

Nous invitons vos classes à venir découvrir ce lieu empli d'art et de poésie.

Programme 2010

Du 06 mars au 30 mars 2010

-Murielle Henry
-Claude Humblot
-Isabelle Dugénie
Séverine Noiret
Mylén Gaillot

Hyperréalisme Peinture à l'huile « Féminin Singulier »
Art Brut Sculpture « Mes petits bouts de métal »
Peinture contemporaine sur un même thème,
en s'inspirant du bistrot
« 1929 »



Murielle Henry



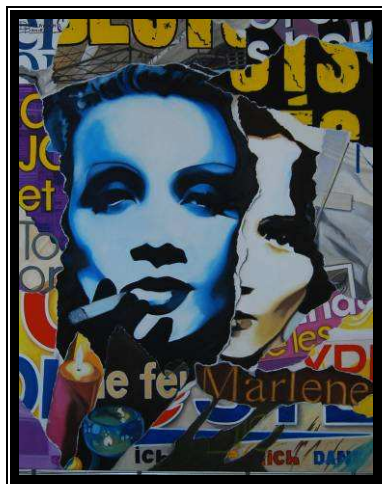
Claude Humblot



« 1929 »

Du 03 avril au 27 avril 2010

Daniel Ballavoisne Peinture à l'huile
Alain Bazin Plasticien, art contemporain « Nomade »



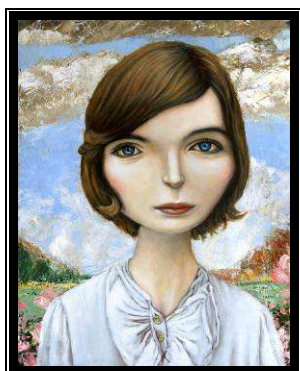
Daniel Ballavoisne



Alain Bazin

Du 01 mai au 01 juin 2010

-Fabrice Backes Peintre illustrateur
-Emeline Bitam Photographe JEUNE TALENT 2010
« Requiem for a dream »
-Les flâneries de Suzy Photographies
-Sébastien Filaine Photographe animalier
-Guido Tarabini Photographe animalier « Un jardin dans les Ardennes »



Fabrice Backes



Les flâneries de Suzy

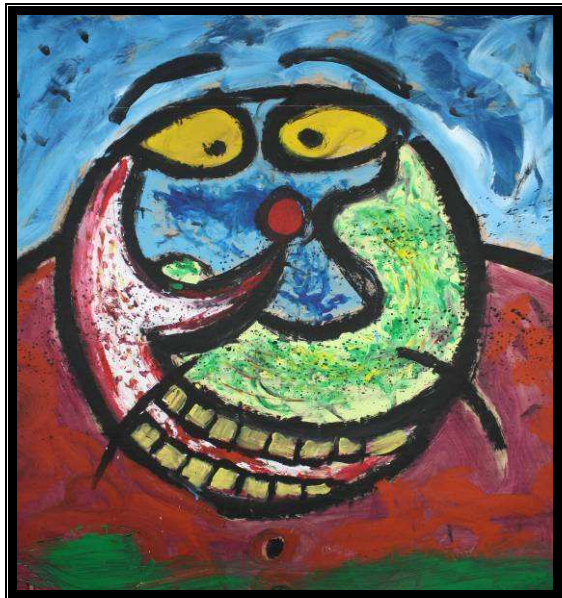


Guido Tarabini

Concernant l'exposition de Guido Tarabini sur les oiseaux qui peuplent les Ardennes (40 espèces, 70 photographies), des rencontres avec l'artiste sur ses techniques de travail et sur les modes de vie des espèces représentées seront organisées sur ce mois de mai et peuvent se conjuguer avec une visite du Musée (voir tarifs en dernière page). N'hésitez pas à nous contacter pour organiser ces rencontres pédagogiques.

Du 05 juin au 29 juin 2010

- Thierry Charles Plasticien « Singulier »
- Plusieurs classes des pôles scolaires de Juniville, Tagnon, Neulize ainsi que le collège de Juniville et le lycée Verlaine de Reithel ont été sollicitées pour travailler et exposer sur le thème « Couleurs de femmes » du 12^{ème} Printemps des poètes



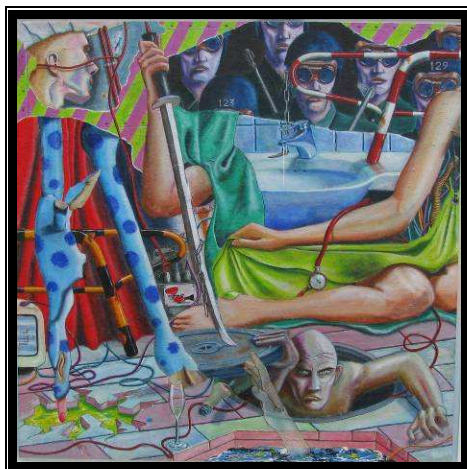
Thierry Charles



« Couleurs de femmes »

Du 03 juillet au 02 août 2010

- Michel Lhuillier Peintre contemporain surréaliste « Fictions »
- Collectif d'artistes sur le thème : « On habille le Musée en rouge »



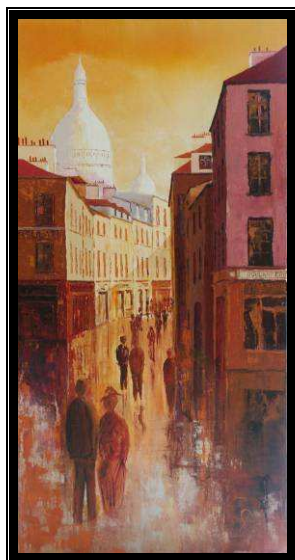
Michel Lhuillier



« On habille le Musée en rouge »

Du 07 août au 31 août 2010

- Guy Maizières Peinture à l'huile « Toits et façades de Paris et d'ailleurs »
- Axio (Jessey Boudin) Peintre plasticien « Les petites décadences »
- Diego Aérogaphie



Guy Maizières



Diego



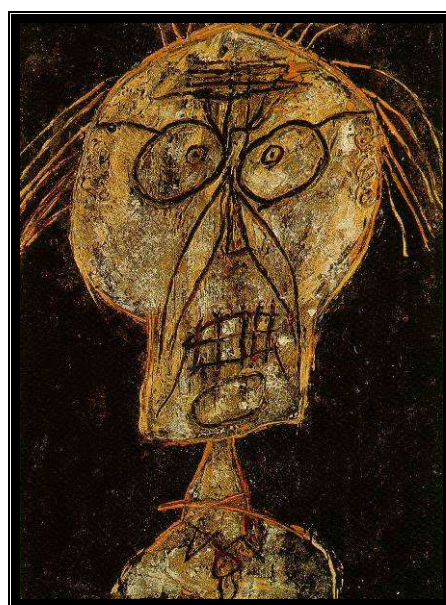
Axio

Du 04 septembre au 28 septembre 2010

- Exposition des travaux d'ateliers thérapeutiques « L'art comme exutoire »



Aloïse



Dubuffet

Du 02 octobre au 02 novembre 2010

- François Jolly Sculpteur sur bois Land art « Créatures végétales »
- X (Christelle Bebout) Peinture au pochoir



François Jolly



X

TARIFS 2010

Pour les scolaires ou jeune public

-Visite guidée du Musée + livret pédagogique (ci-joint) :

8-12 ans : classes CE2, CM1, CM2, 6^{ème} Durée 1h30 2€

-Expo sur les oiseaux avec intervention de Guido Tarabini + livret « questions-réponses » sur les oiseaux :

Primaire, collèges... Durée 2 h 3€

-Expo sur les oiseaux avec intervention de Guido Tarabini + livret « questions-réponses » sur les oiseaux + visite guidée du Musée + livret pédagogique :

Primaires, collèges... Durée 2h30-3h 5€

-Expo sur les oiseaux avec intervention de Guido Tarabini + visite guidée du Musée + livret pédagogique :

Primaires, collèges ... Durée 2h-2h30 4€

-Séances de slam avec Marc Gaillot, guide du Musée :

Primaires, collèges ... Durée 2 ou 3 h 25 € de l'heure